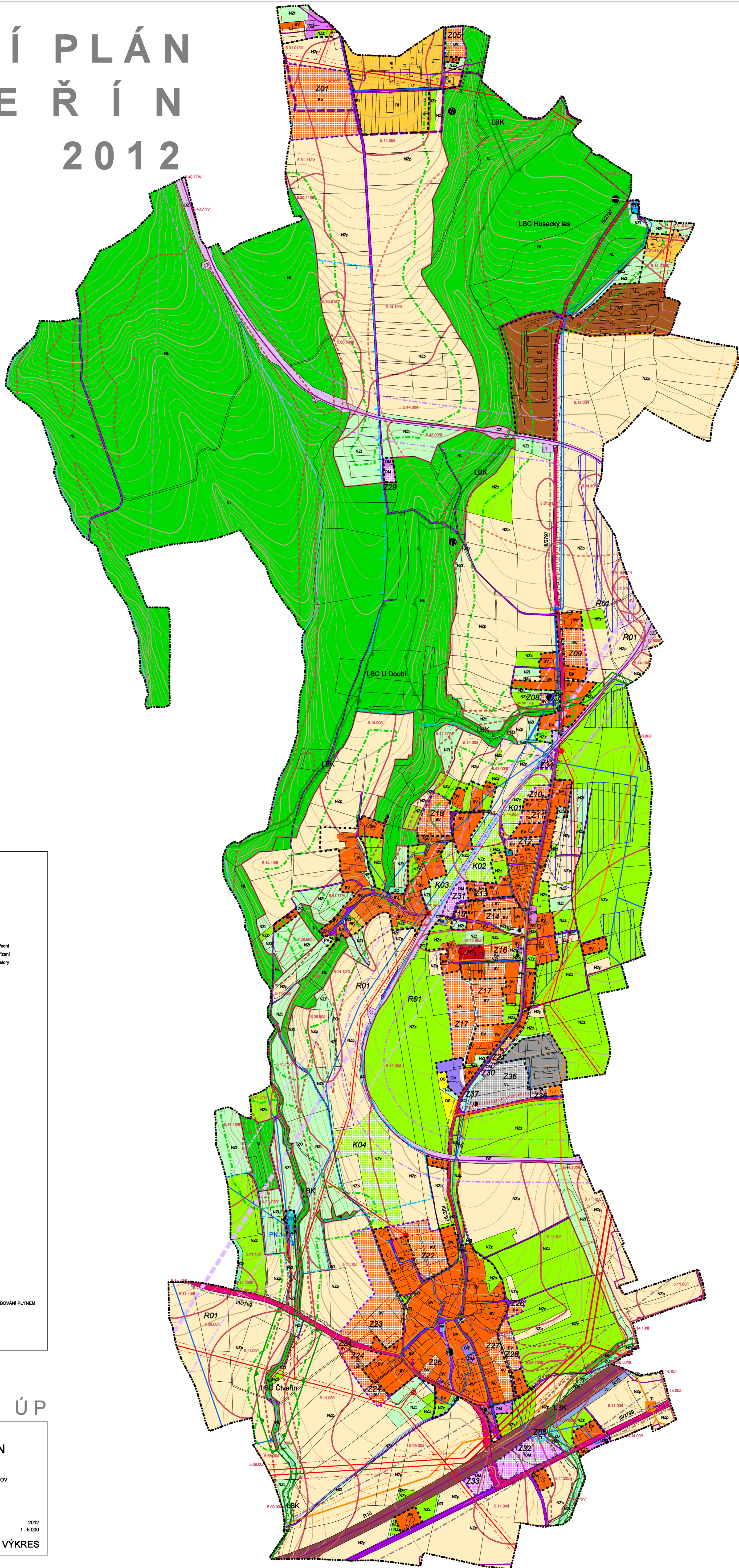
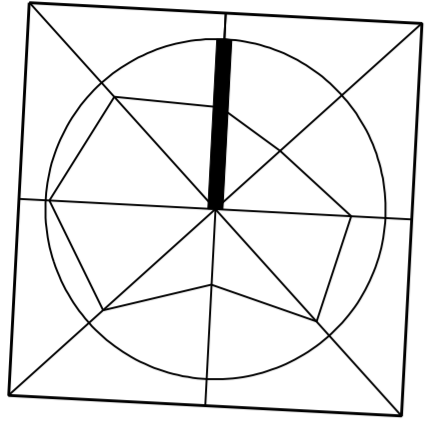


ÚZEMNÍ PLÁN ČTVEŘÍN 2012



| | |
|--|--|
| | HRANICE ŘEŠENÉHO ÚZEMÍ |
| | ZASTAVĚNÉ ÚZEMÍ |
| | ZASTAVITELNÉ PLOCHY |
| | IDENTIFIKACE NÁVRHOVÝCH PLOCH |
| PLOCHY S ROZDÍLNÝM ZPŮSOBEM VYUŽITÍ | |
| | BH - PLOCHY BYDLENÍ - v bytových domech |
| | BV - PLOCHY BYDLENÍ - v rodinných domech - venkovské |
| | RV - PLOCHY REKREACE - plochy stavěné pro rodinnou rekreaci |
| | OV - PLOCHY OBČANSKÉHO VYBAVENÍ - veřejná infrastruktura |
| | OM - PLOCHY OBČANSKÉHO VYBAVENÍ - komerční zařízení malá a střední |
| | OS - PLOCHY OBČANSKÉHO VYBAVENÍ - Mlýnské a sportovní zařízení |
| | PV - PLOCHY VEŘEJNÝCH PROSTRANSTVÍ - komunikační, veřejné prostranství |
| | DS - PLOCHY DOPRAVNÍ INFRASTRUKTURY - silniční - parkoviště |
| | RYCHLOSTNÍ KOMUNIKACE |
| | SILNICE III. TŘÍDY |
| | MÍSTNÍ A ÚČELOVÉ KOMUNIKACE |
| | DZ - PLOCHY DOPRAVNÍ INFRASTRUKTURY - drážní |
| | TI - PLOCHY TECHNICKÉ INFRASTRUKTURY - inženýrské sítě |
| | VL - PLOCHY VÝROBY A SKLADOVÁNÍ - lehký průmysl |
| | VZ - PLOCHY VÝROBY A SKLADOVÁNÍ - zemědělská výroba |
| | ZO - PLOCHY ZELENÉ - ochranné a izolační |
| | W - PLOCHY VODNÍ A VODOHOSPODÁŘSKÉ |
| | NZ - PLOCHY ZEMĚDĚLSKÉ - trvalý travní porost |
| | NZp - PLOCHY ZEMĚDĚLSKÉ - orná půda |
| | NZz - PLOCHY ZEMĚDĚLSKÉ - sady a zahrady |
| | NL - PLOCHY LESNÍ - LESY HOSPODÁŘSKÉ |
| TECHNICKÁ INFRASTRUKTURA | |
| | VOVNÍ ZDROJ |
| | TECHNICKÝ OBJEKT ZÁSOBOVÁNÍ VODOU |
| | VODOVOD |
| | SPLEŠKOVÁ KANALIZACE |
| | TRAFOPRÁVNICE |
| | NADZEMNÍ ELEKTRICKÁ VEDENÍ 400kV, 110kV |
| | NADZEMNÍ ELEKTRICKÁ VEDENÍ 35kV |
| | TECHNICKÝ OBJEKT ZÁSOBOVÁNÍ PLYNEM |
| | VYSOKOTLAKÝ PLYNOVOD |
| | STŘEDOTLAKÝ PLYNOVOD |
| | KOMBINAČNÍ VEDENÍ |
| DOPRAVNÍ INFRASTRUKTURA | |
| | CYKLOTRASA |
| | AUTOBUSOVÁ ZASTÁVKA |
| ÖZEMNÍ SYSTÉM EKOLOGICKÉ STABILITY | |
| | HRANICE LOKÁLNÍCH BIOCENTER - LC |
| | HRANICE LOKÁLNÍCH BIOKORIDORŮ - LK |
| ZEMĚDĚLSKÝ PŮVNÍ FOND | |
| | KÓD BPEJ / TŘÍDA OCHRANY ZPF |
| | HRANICE BPEJ |
| | AREÁL ODVOVNĚNÍ |
| LIMITY VYUŽITÍ ÚZEMÍ | |
| KULTURNÍ LIMITY | |
| | NEMOVITÉ PAMÁTKY |
| | OCHRANNÉ PÁSMO NEMOVITÉ NÁRODNÍ KULTURNÍ PAMÁTKY |
| PŘÍRODNÍ LIMITY | |
| | OCHRANNÉ PÁSMO LESA - 50m od lesního porostu |
| GEOLOGIE | |
| | GEOLOGIE - CHILÁRSKÉ HLŮNY |
| VODNÍ HOSPODÁŘSTVÍ | |
| | OCHRANNÉ PÁSMO VODNÍHO ZDROJE |
| TECHNICKÉ LIMITY | |
| | OCHRANNÉ PÁSMO ELEKTRICKÉHO VEDENÍ A TRAFOPRÁVNICE |
| | OCHRANNÉ PÁSMO PLYNOVODU A TECHNICKÉHO OBJEKTU ZÁSOBOVÁNÍ PLYNEM |
| | OCHRANNÁ PÁSMO DOPRAVNÍCH TRAS A ZAŘÍZENÍ |
| | OCHRANNÉ PÁSMO ŽELEZNIČNICE |
| | OCHRANNÉ PÁSMO LETIŠTĚ |
| | SKLÁDKA ODPADŮ |
| | REKULTIVOVANÁ SKLÁDKA ODPADŮ |

ODŮVODNĚNÍ ÚP

ČTVEŘÍN ÚZEMNÍ PLÁN

POŘIZOVATEL: MĚSTSKÝ ÚŘAD TURNOV
ZHOTOVITEL: ATELIER AUREA s.r.o.
AUTOR: ING. ARCH. Z. AUER
SPOLUPRÁCE: JANA FRÝDLOVÁ

DATUM: 2012
MĚŘÍTKO: 1 : 5 000

A KOORDINAČNÍ VÝKRES

Výkres je vypracován v softwaru MicroStation 7.1.1.57.

A